

## Programmes communaux de développement rural

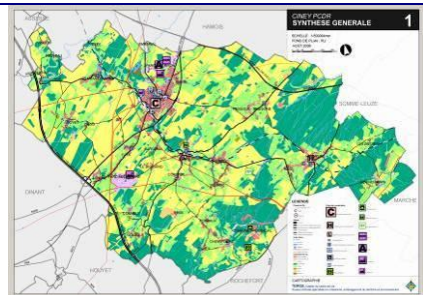
Une opération de développement rural consiste en un ensemble coordonné d'actions de développement, d'aménagement et de réaménagement entreprises ou conduites en milieu rural par une commune, dans le but de sa revitalisation et de sa restauration, dans le respect de ses caractères propres et de manière à améliorer les conditions de vie de ses habitants au point de vue économique, social et culturel.



### Leuze-en-Hainaut (Prov. Hainaut, B)

Analyse socio-économique et évaluation des besoins communaux.

Consultation de la population en cours.



### Ciney (Prov. Namur, B)

En voie de finalisation, travail avec la CLDR.

Analyse socio-économique et évaluation des besoins communaux.

Détermination des besoins avec la population.

Détermination des fiches-projets avec la Commission locale de développement rurale.



### Gembloux (Prov. Namur, B)

(En collaboration avec la Faculté des Sciences Agronomiques de Gembloux), approuvé en 2005.



### Hotton (Prov. Luxembourg, B)

approuvé en 2004.

Elaboration du dossier cartographique



### Lierneux (Prov. Liège, B)

approuvé en 1996.

Etablissement de l'analyse socio-économique.